



Votre guide pour un chauffage performant



HARP a pour objectif de motiver les particuliers à planifier le remplacement de leurs appareils de chauffage souvent vieux et peu efficaces par des solutions de chauffage plus performantes et durables.



Ce projet a reçu des fonds du programme de recherche et d'innovation Horizon 2020 de l'Union européenne via l'accord N°847049.

Pourquoi le remplacement des équipements de chauffage est-il important ?

Souvent, les consommateurs sous-estiment l'impact de leurs équipements de chauffage sur l'environnement.

80%

de la consommation énergétique du secteur résidentiel au niveau européen est consacré au chauffage et l'eau chaude

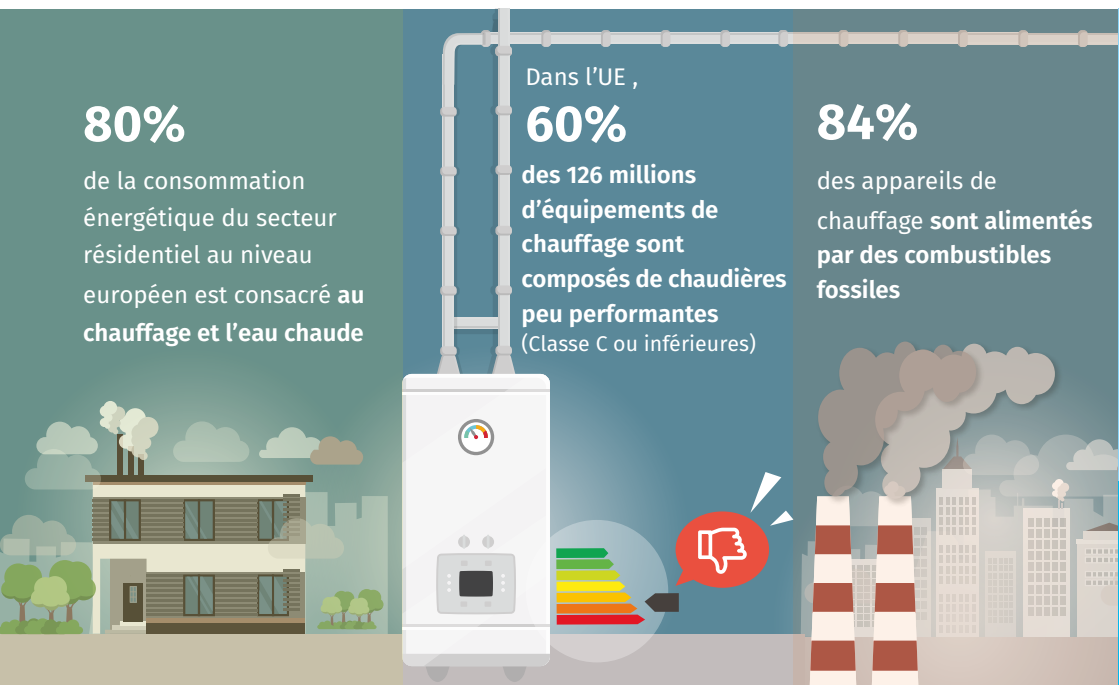
Dans l'UE ,

60%

des 126 millions d'équipements de chauffage sont composés de chaudières peu performantes (Classe C ou inférieures)

84%

des appareils de chauffage sont alimentés par des combustibles fossiles



À propos de HARP

Le projet utilise l'étiquette énergétique bien connue pour convaincre les consommateurs d'évaluer et de remplacer leur système de chauffage actuel. Un outil en ligne permettra aux consommateurs de positionner leur appareil de chauffage sur l'étiquette énergétique. Cet outil leur permettra, par la suite, de trouver des solutions de remplacement adaptées basées sur les alternatives les plus pertinentes disponibles sur le marché.

FINANCÉ PAR :

L'Union européenne

via le programme Horizon 2020

18
partenaires

5 pays européens

France, Allemagne, Italie, Portugal et Espagne

Comment l'outil en ligne HARP va-t-il aider ?

Malgré un grand nombre d'alternatives présentes sur le marché, remplacer un système de chauffage est souvent perçu comme trop compliqué et coûteux. Par conséquent, les consommateurs ont tendance à remplacer leurs systèmes seulement lorsqu'ils ne fonctionnent plus. Cette action, souvent effectuée dans la précipitation, limite le temps de réflexion pour considérer d'autres technologies plus durables qui favoriseraient les économies financières et la réduction des émissions de CO₂ dans le futur.

HARP a développé un **outil en ligne** et produit une série de supports d'accompagnement pour guider les consommateurs à chaque étape du remplacement de leurs appareils de chauffage installés.

heating-retrofit.eu



Processus de décision

- 1 Identifier le problème
- 2 Trouver une meilleure solution
- 3 Obtenir de l'aide lors des opérations de remplacement

Basée sur les principales caractéristiques de l'appareil installé (type, année d'installation), HARP fournit une estimation de sa performance énergétique et une évaluation de sa classe sur l'étiquette énergétique.

Les consommateurs obtiennent une liste d'alternatives adaptées pour remplacer leurs systèmes existant en accord avec les caractéristiques de leur habitation.

L'outil en ligne guidera les consommateurs à travers les différentes aides à la rénovation disponibles au plan national et listera des éventuels installateurs pour lancer le chantier de remplacement.

Une alternative plus écologique qui nous est bénéfique à tous

Economies financières

Réduction des émissions de CO₂



heating-retrofit.eu
@HarpProject



Ce projet a reçu des fonds du programme de recherche et d'innovation Horizon 2020 de l'Union européenne via l'accord N°847049.

Partenaires

Coordonné par



Agência para a Energia

Assotermica
comfort technologies



eurac
research



Universidade do Minho